



**ESPECIAL Y TERCEIRIZAÇÃO - POLÍTICA DE INTEGRIDADE**

# Executive Summary

---

## 1. Apresentação

O que é o *compliance*

Âmbito de aplicação

Comprometimento da alta direção

Objetivos e Diretrizes do programa de integridade

Auditoria Independente do Programa de Integridade

Análise de Perfil e Riscos

Estruturação das regras e instrumentos

Setor de integridade

Instrumentos de conformidade

## 2. Princípios

## 3. Valores

## 4. Conduta dos Gestores

## 5. Comunicação e treinamento

## 6. Medidas disciplinares

## 7. Procedimentos

### O que é o compliance:

A **ESPECIALY** Terceirização tem como prática endossar as regras básicas para garantir que os envolvimento se sustentem tanto pela conduta honrosa de seus representantes como também humanizar todo o relacionamento interno e externo direto e indireto.

O compliance é a norma que visa estabelecer os mecanismos e procedimentos internos de integridade, auditoria e incentivo à denúncia de irregularidade, tendo como foco medidas de anticorrupção, aplicando de forma efetiva os códigos de ética e de conduta, as políticas e diretrizes de uma instituição, com a finalidade de detectar e sanar desvios, fraudes, irregularidades e atos ilícitos praticados pelos seus agentes e representantes.

Levando em consideração o compromisso e a responsabilidade em fazer cumprir toda a legislação brasileira e mundial na transparência de suas relações bem como promover para seu público interno e externo uma atuação íntegra, a **ESPECIALY** resolve consolidar através desse instrumento o seu **Programa de Integridade**.

### Âmbito de aplicação:

Essa política deve ser observada por todos os membros da empresa, colaboradores diretos e indiretos, estagiários, aprendizes, voluntários, consultores, assessores, pelos seus subordinados, líderes, fornecedores e qualquer outro que mantenha relacionamento com a **ESPECIALY**.

### Comprometimento da alta direção:

O órgão de aplicação dessa conduta é um *STAFF* ao conselho e à tesouraria da **ESPECIALY**, se envolvendo sistematicamente na aplicabilidade da conduta ética de todos aqueles que representam a empresa, valorizando o canal de denúncias, com apuração independente do que foi denunciado, incentivando o respeito às leis e às medidas de anticorrupção.

### Objetivos e Diretrizes do programa de integridade:

A **ESPECIALY** objetiva ter relacionamentos que sejam sustentáveis, coerentes e transparentes.

As políticas são orientações estratégicas de alto nível, elaboradas com o intuito de formalizar um posicionamento da **ESPECIALY** perante os agentes de interesse, reforçando aspectos fundamentais e garantidores da conformidade dos seus processos, aprimorando os mecanismos de gestão por meio da prevenção, detecção e correção que impeçam a ocorrência de riscos nas atividades e nas tomadas de decisões, bem como os desvios de toda a natureza, contribuindo para a meta em ser referência em ética e integridade.

Assim, objetivando o desenvolvimento de uma cultura pautada em valores morais a **ESPECIALY** aprovou o código de ética e conduta, norteando os valores organizacionais preconizado em todas as suas práticas a fim de garantir uma atuação proba, minimizando os possíveis riscos de corrupção e de assédio.

# APRESENTAÇÃO

## COMPLIANCE

Esse documento reúne os valores e princípios éticos que determinam a conduta profissional de todos os envolvidos, nele se têm como objetivo estimular a cultura ética, aprimorar a gestão dos riscos de integridade, prevenir, detectar e remediar as ocorrências de quebra de integridade, melhorar os resultados e serviços prestados resguardando a imagem institucional.

Para salvaguardar esses objetivos a **ESPECIALY** conta com algumas práticas que buscam atender às legislações vigentes relacionadas à acessibilidade das informações e transparência, limitando-se a proteger dados e informações relevantes de concorrência.

Já atendida com a LGPD – Lei Geral de Processamento de Dados – 13.709/2018, as diretrizes desse instrumento, estão cotejadas à égide de todos os comandos já redigidos por essa lei.

As boas práticas para aplicar a governança são apresentadas pela **ESPECIALY** em seu portfólio de serviços oferecidos no mercado através de procedimentos que sustentam a credibilidade nos atendimentos aos objetivos de cada cliente. Assim, entregando aquilo que de fato foi o projetado na aquisição, não há espaços para quaisquer desvios ou falhas de condutas, devido a constante aprimoramento de seus procedimentos a fim de prevenir desvios e fraudes.

Como ferramenta de governança, a **ESPECIALY** atua com transparência, entre as práticas mantém informado periodicamente aos órgãos de controle todos os seus contratos e perfil financeiro.

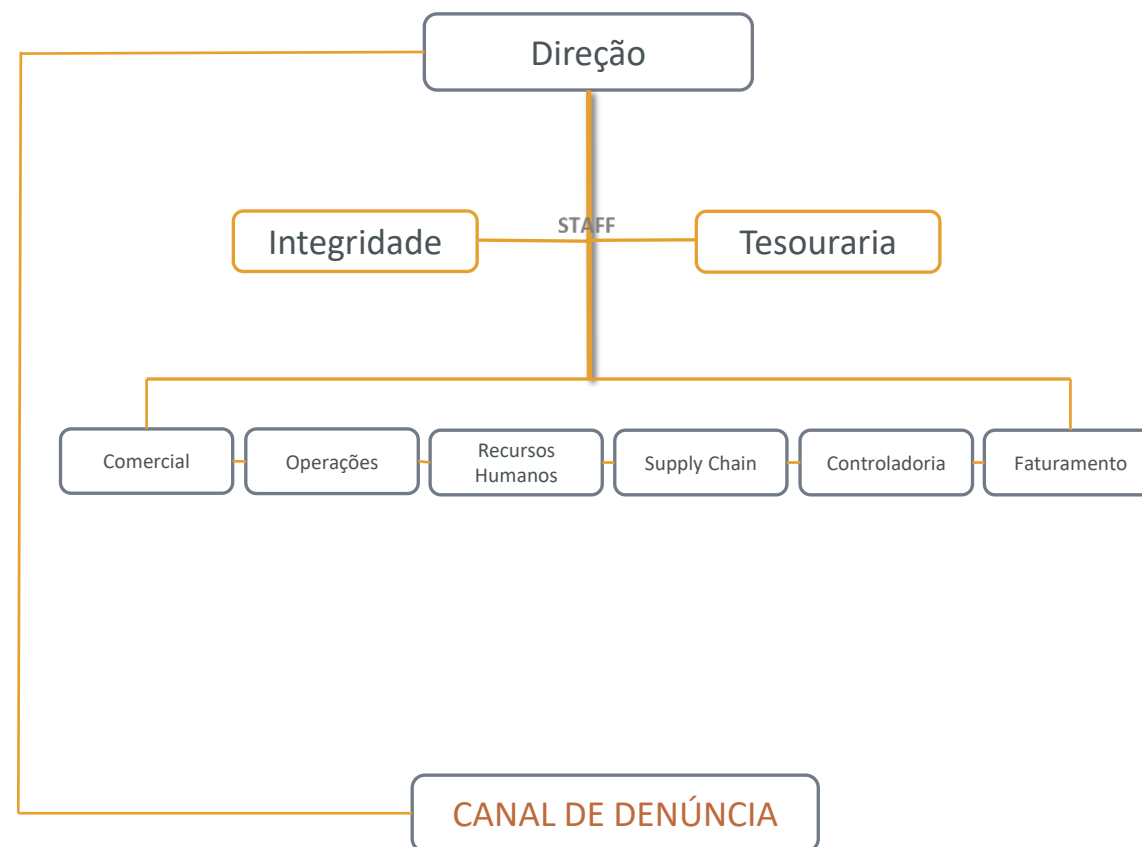
Site: [www.especialyterceirizacao.com.br](http://www.especialyterceirizacao.com.br) e canal de denúncias [www.especialyterceirizacao.com.br/faleconosco](http://www.especialyterceirizacao.com.br/faleconosco) ou e-mail [compliance@especialy.com.br](mailto:compliance@especialy.com.br)

# APRESENTAÇÃO

### Auditoria Independente do Programa de Integridade:

O canal de denúncia foi desenvolvido para a apresentação de situações que envolvam corrupção, assédio, quebra de integridade e que possam trazer consequências para a empresa no envolvimento a situações criminosas ou contravenhais.

Sua atuação é externa e independente da empresa, atuando com ampla investigação da denúncia apresentando a real circunstância aos que tomam decisões para sustentar todas as medidas que forem adotadas para a erradicação de atos criminosos e contrário à lei, regimentos, normas e outros instrumentos procedimentais de condutas de onde se relacionar.



# APRESENTAÇÃO

COMPLIANCE

## Análise de Perfil e Riscos:

O pleno conhecimento da estrutura organizacional, identificação dos limites de atuação de cada organismo da empresa e seus parceiros, seja nacional ou estrangeiro, protege a integridade do atendimento à Lei 12.846/2013, e toda a legislação aplicável em qualquer âmbito de atuação.

## Estruturação das Regras e Instrumentos:

A **ESPECIALY** buscará de forma incessante e sistematicamente honrar sua política de integridade e de transparência, bem como todas as regras de prevenção de irregularidades, através dos mecanismos de detecção ou reporte de irregularidade (canal de denúncia: [compliance@especialy.com.br](mailto:compliance@especialy.com.br)) para todos aqueles que praticarem atos ilícitos, além das auditorias externas e internas na apuração dos atos denunciados, a fim

de resguardar a boa prática da empresa e sua adequação ao governança corporativa.

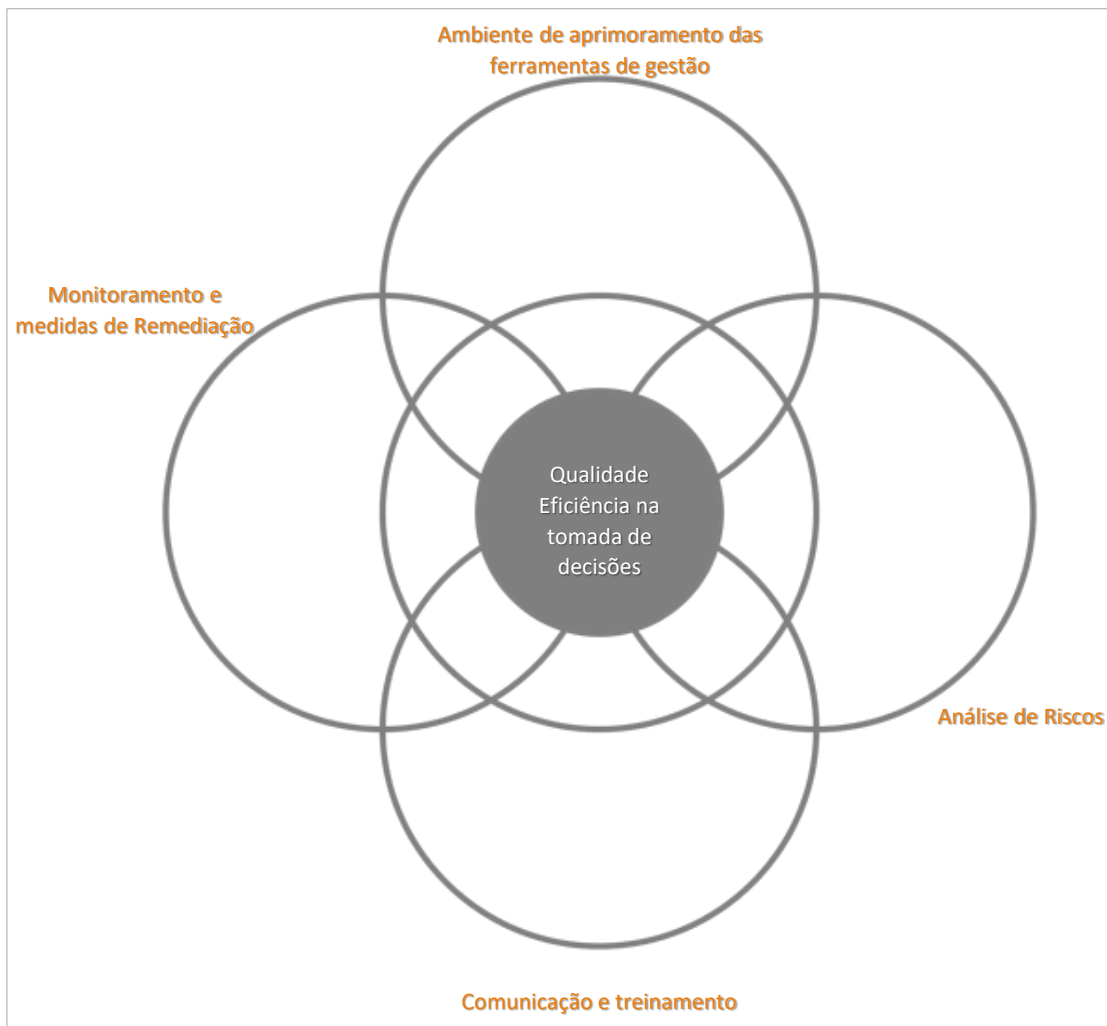
As medidas disciplinares, correrão de acordo com o fato apurado, variando entre simples advertência à demissão por justa causa, além da rescisão de contratos de terceiros, sem prejuízo de levar à esfera criminal para apuração do crime ou da contravenção, a fim de punir ou apenas utilizar o fato como forma pedagógica para mitigar eventuais repetições do mesmo padrão nocivo identificado, demonstrando assim seu compromisso com a ética, com a verdade e combate à corrupção.

Todo o procedimento adotado, sempre seguirá o caminho da busca pela qualidade e pela eficiência, medindo comportamentos e aferindo todos os resultados.



# APRESENTAÇÃO

COMPLIANCE



O setor de integridade-SI, como *staff*, será o suporte e assessoria à alta direção, não se vinculando ou se relacionando aos demais departamentos, visando contribuir para auditorias e compromisso com a estrutura organizacional, valendo-se dos instrumentos instituídos para encontrar a verdade dos fatos denunciados.

A denúncia tem um papel importante, e sendo reportada, inicialmente serão atribuídos os pontos de atenção:

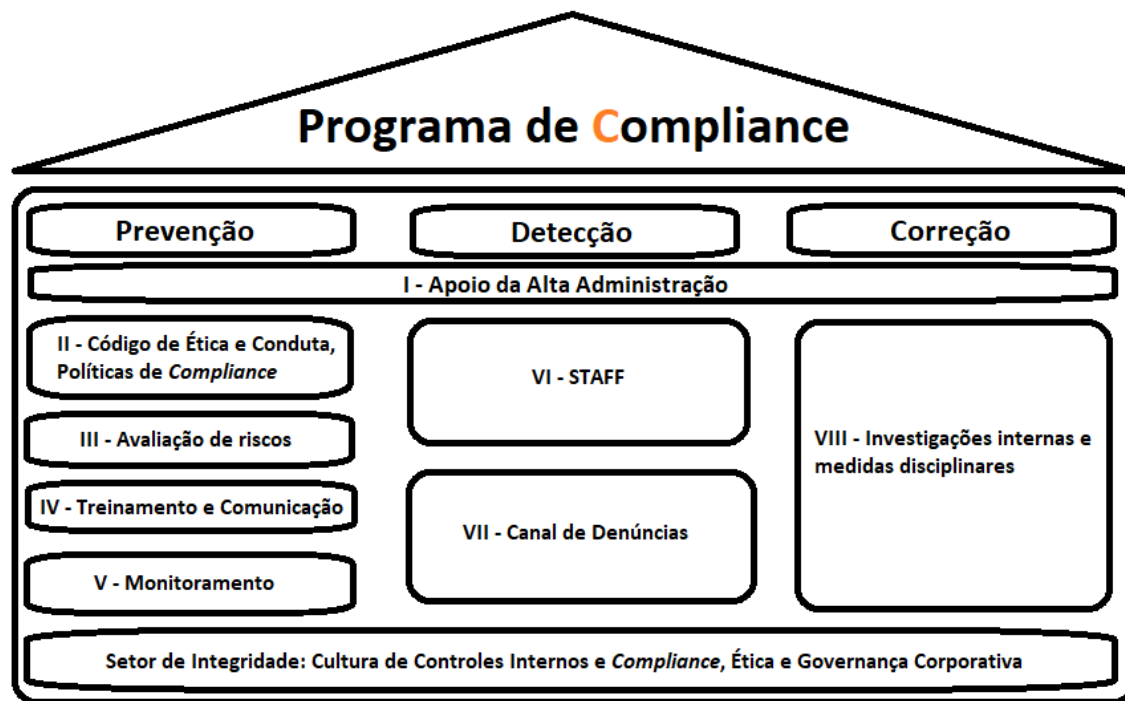
**DETECTAR:** Pontos de atenção da atividade não conforme;

**AVALIAR:** O fortalecimento do Programa de *compliance*;

**ATUAR:** Reagindo e reconhecendo o dano;

**MONITORAR:** As respostas e remediações.





### Instrumentos de conformidade:

Cotidianamente a **ESPECIALY** aborda os fatos novos e trabalha com a transferência de conhecimento entre todo o seu público, utilizando suas mídias sociais para comunicar-se com seus colaboradores e recebendo ali informações relevantes para tomada de decisões e monitoramento da sua atuação no mercado.

# APRESENTAÇÃO

COMPLIANCE

O setor de integridade – SI, tem como responsabilidade atuar na implementação de políticas e processos sempre visando a atualização e a adequação das normas vinculadas a cada legislação, cumprindo rigorosamente leis municipais, estaduais, federais e regimentos internos ou normas e procedimentos das mais variadas instituições.

Visando rotineiramente a revisão ou inclusão de procedimentos de forma a complementar, treinar e executar comandos que reforcem o combate à corrupção.

Dentro da mesma linha, o setor de integridade – SI, irá fazer cumprir regras que visem proteção de Direitos que versem o combate ao assédio moral, assédio sexual, preconceito, ampliando a participação da heterogênea população, cumprindo sua meta para um desenvolvimento humano e de relações efetivamente sustentáveis.



# PRINCÍPIOS

A constituição Federal traz os princípios que limitam o homem comum (inserindo nesse contexto as instituições privadas) ao seu limite Legal. O princípio da Legalidade atinge ao homens e as instituições privadas, pois tem na Lei o seu limite de atuação.

Enquanto à Administração Pública é licito fazer apenas o que lei expressamente determinar ou autorizar, No Direito Positivo brasileiro, o princípio Constitucional da Legalidade, consagrado desde a Constituição Imperial, de 1.824, cujo artigo 179 já determinava que nenhum cidadão pode ser obrigado a fazer ou deixar de fazer alguma coisa senão em virtude de Lei.

Em se tratando de uma empresa que atende grande parte de órgãos e instituições pertencentes à Administração Pública, a **ESPECIALY** adota os princípios éticos:

- Boa-Fé
- Legalidade
- Impessoalidade
- Moralidade
- Publicidade
- Economicidade
- Eficiência

Embora não faça parte da Administração Pública, representando-na ao alocar grande número de colaboradores terceirizados, aprova à **ESPECIALY** a adoção dos mesmos princípios da Administração Pública, relativamente aos que são afetos e importantes para a tomada de decisões e limítrofes de sua atuação, honrando sobretudo a moralidade das suas ações e agindo sempre como a Lei determina.

**Negócio:** O ser humano, o trabalho, a dignidade, a renda, a superação e o fomento a profissionalização.

**Missão:** Preparar pessoas para o mercado de terceirização, gerando satisfação e resultados positivos para todos os nossos clientes.

**Visão:**

Para nossos clientes: Ser referência no mercado de terceirização e na gestão de pessoas.

Para nossos colaboradores: Ser um ambiente de cooperação e proatividade, movidos pelo propósito de transformar a sociedade pela independência financeira imbuindo o propósito de crescimento e de se profissionalizar. Ficar parado, nunca!

Para os denunciante: **ser recepcionado com respeito, confiabilidade e ética, sobretudo anonimamente.**

Valores:

- **Excelência**
- **Integridade**
- **Sustentabilidade**
- **Transformação**
- **Diversidade**
- **Criatividade**

# CONDUTAS DOS GESTORES

A **ESPECIALY** é uma empresa de direito privado, nascida em 2014 com a finalidade de prestação de serviços terceirizáveis, incluindo o fornecimento de mão de obra em geral e o fornecimento de alimentação preparada.

É autorizada a funcionar em diversos Estados pela vigilância sanitária em suas cozinhas e demais escritórios, que organizam e dirigem sistemas de alimentação à coletividade, além de ter como critério o rigoroso comprometimento com os órgãos de fiscalização, sendo eles:

- **Conselho Regional de Nutrição nos Estados de: São Paulo, (principal), Rio de Janeiro, Distrito Federal, Paraná e Minas Gerais.**
- **Conselho Regional de Administração de: São Paulo, (principal), Rio de Janeiro, Distrito Federal, Espírito Santo, Paraná e Minas Gerais.**
- **Conselho Regional de Química em São Paulo.**

A **ESPECIALY** se divide em organismos internos de Gestão, sendo esses responsáveis por toda a estrutura da empresa, sobretudo alicerçados nos mais altos padrões de ética e conduta visando o compromisso com o **colaborador na ponta** e com a satisfação de seus clientes.

Os valores e princípios éticos que determinam a conduta profissional de cada representante direta ou indiretamente à **ESPECIALY** nos relacionamentos profissionais internos e externos são exemplificados pelos seguintes objetivos:

# CONDUTAS DOS GESTORES

- ♣ Imprimir e manter o respeito, conforme a estrutura organizacional da **ESPECIALY**;
- ♣ Promover relações alicerçadas na cordialidade, na honestidade e no respeito com os concorrentes, clientes e parceiros da **ESPECIALY**, cumprindo as regras estabelecidas para este fim.
- ♣ Conduzir os negócios da instituição de modo a primar pelo seu equilíbrio econômico e financeiro.
- ♣ Tornar a Instituição exemplo de Estabelecimento em razão dos compromissos éticos previstos nesta política;
- ♣ Envolver todos os colaboradores, dirigentes ou não, conselhos ou comissões com a integridade da Instituição contra fraudes, desvios e outras práticas ilícitas;
- ♣ Cumprir os padrões éticos estabelecidos neste documento por todos os agentes internos e sua promoção junto a agentes externos;

- ♣ Manter treinamento sobre a presente política de governança;
- ♣ Analisar periodicamente os riscos de quebra de integridade bem como políticas de mitigação;
- ♣ Manter registros contábeis que permitam a transparência das operações;
- ♣ Proceder com o aprimoramento de uma política antifraude em licitações;
- ♣ Disponibilizar um canal independente de recebimento de denúncia sobre descumprimento do presente programa de integridade;
- ♣ Proceder com medidas disciplinares em caso de violação e de proteção dos denunciantes de boa-fé;
- ♣ Instituir mecanismos que interrompam práticas lesivas e irregularidades tão logo detectadas e remediação de eventuais danos.

# COMUNICAÇÃO E TREINAMENTO

COMPLIANCE

Promover o conhecimento das normas aplicáveis e procedimentos desejáveis é fundamental para a disseminar a Política de Integridade da **ESPECIALY**, cujas regras claras permitam que as ações e decisões sejam realizadas de modo aderente, propiciando maior conforto para os colaboradores e público envolvido, permitindo uma avaliação de conformidade e o monitoramento, bem como uma aplicação justa de sanções em caso de descumprimento.

Assim o treinamento e a comunicação são complementares e ajudam essa instituição a disseminar as normas externas e internas aplicáveis em seu código de ética e conduta e a Lei Anticorrupção.

Ademais, trabalhando com funções que exigem baixa escolaridade a **ESPECIALY** adota um sistema de comunicação de baixa complexidade, traduzindo seus pilares em vídeos institucionais, projetando a capacidade teleológica de entendimento das suas diretrizes.

Na dinâmica do mundo novo, e toda a sistemática que envolve o conhecimento e a compreensão, a adoção de abordagem de linguagem abrangente, tem se tornado uma ferramenta que inibe a falta de informação e auxilia o colaborador, esteja ele em qualquer área da empresa.

# MEDIDAS DISCIPLINARES & CANAL DE DENÚNCIAS

COMPLIANCE

Tomando conhecimento de atos contrários às regras de integridade, estes serão avaliados por Comitê próprio, com a abertura de procedimento disciplinar, podendo o profissional envolvido ser afastado preventivamente de suas funções ou deslocado para área diversa, de modo a não atrapalhar ou influenciar no adequado transcurso da apuração da denúncia.

Apurada violação de regras de integridade, serão realizados procedimentos disciplinares resultando na aplicação de medidas administrativas, com caráter educativo e/ou punitivo, podendo o profissional ser advertido, afastado preventivamente de suas funções ou, em casos mais graves, demitido de suas funções institucionais.

Ressalta-se que a dosimetria das medidas disciplinares será aplicada em conformidade com a natureza e abrangência dos fatos comprovados, face a participação do envolvido, bem como os reflexos dos atos praticados em relação à **ESPECIALY** e seus valores.

O site institucional da **ESPECIALY** possui um canal confidencial para registro de condutas consideradas antiéticas ou que violem os princípios éticos e/ou a legislação vigente.

Para registro, basta acessar o site oficial da **ESPECIALY** pelo link <http://www.especialyterceirizacao.com.br> clicando posteriormente “Fale Conosco”. Após, informar no campo “Motivo do Contato” em “Canal Confidencial”.

O registro é realizado de forma segura e, se desejada, anônima. A manifestação poderá ser realizada por colaboradores, coordenadores, corpo diretor ou qualquer pessoa que tenha apurado atos que violem os princípios éticos e/ou relativos a legislação vigente





# PROCEDIMENTOS

COMPLIANCE

